



KONICA MINOLTA

# **bizhub 350**

Impressora | Copiadora | Scanner



**35**  
PPM

[www.konicaminolta.com.br](http://www.konicaminolta.com.br)

The essentials of imaging

Fotos ilustrativas

## Especificações

### Copiadora Digital P/B

- Velocidade de cópia 35 ppm<sup>(1)</sup>
- Resolução de cópia 600 x 600 dpi
- 1ª cópia até 4,8 segundos<sup>(1)</sup>
- Tempo de aquecimento até 24 segundos
- Frente e verso automático até 128 g/m<sup>2</sup>
- Ampliação de 25% a 400% (pré-configurada ou variável)
- Cópias múltiplas de 1 a 999
- Modo de cópia 4 em 1
- Gradação: 256 tons de cinza
- Memória padrão de 192 MB, expansível até 320 MB
- Modo de exposição: auto, manual, texto, foto, texto/foto
- Tipo de originais: folhas, livros e objetos em 3D
- Formato de saída de A5 até A3
- Formato máximo dos originais no vidro de exposição até A3
- Controle de cópias e impressões por departamento (1.000 contas)

### Impressora P/B

- Linguagens de impressão PCL5e/6 (XL version 2.1) e PS3
- Velocidade de impressão 35ppm<sup>(1)</sup>
- Resolução de 600 x 600 dpi
- Processador de 300 MHz
- HD de 40 GB<sup>(2)</sup>
- Memória compartilhada com a copiadora
- Formato máximo de impressão até A3
- Protocolos de rede: TCP/IP, IPX/SPX, SMB, LPD, IPP 1.1, SNMP, HTTP 3.0, FTP, EtherTalk, LDAP, SSL, POP3, Netware (4.x, 5, 6), LPR, NDPS
- Compatibilidade com Windows 98 / Me / NT 4.0 / 2000 / XP / Windows 2003 Server / Windows 2003 64 Bit / Windows XP 64Bit / MacOS 9.2, OS X (10.2, 10.3) / Linux
- Interface Ethernet 10/100Mbps/USB 1.1 e USB 2.0
- Porta paralela IEEE1284<sup>(3)</sup>
- Certificação ISO15408 EAL3 que garante a segurança contra invasão de rede
- Modo de impressão segura
- Modo de impressão 2, 4, 6, 9 ou 16 em 1

### Scanner P/B

- Velocidade de digitalização: 70 ppm<sup>(1)(4)</sup> a 200 dpi ou 41 ppm<sup>(1)(4)</sup> a 600 dpi
- Resolução de 200 x 100 dpi / 200 x 200 dpi / 400 x 400 dpi / 600 x 600 dpi
- Formato máximo dos originais até A3
- Digitalização em TIFF ou PDF
- Opções de envio Scan-to-e.mail, Scan-to-FTP, Scan-to-PC, Scan-to-HDD<sup>(2)</sup>

### Tipos de mídia

- Papel comum e reciclado de 56 a 90 g/m<sup>2</sup>, papel espesso de 91 a 210 g/m<sup>2(5)</sup>, transparências e etiquetas para impressora laser<sup>(5)</sup>, envelopes<sup>(5)</sup> e cartões postais<sup>(5)</sup>

### Capacidade de papel

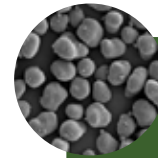
- Padrão: 1.150 folhas
- Máximo: 3.650 folhas com opcionais

### Características Técnicas

- Consumo de energia aproximadamente 1.300W - 1.470W
- Dimensões do equipamento 677 (L) x 710 (P) x 718 (A) mm
- Peso de 74 kg

### Ciclo Mensal de Trabalho

- Volume máximo até 150.000 páginas<sup>(1)</sup>



**TONER POLIMERIZADO SIMITRI®**

Exclusiva tecnologia Konica Minolta, com partículas mínimas e ultra-finas de toner que maximizam os detalhes dos desenhos e deixam os textos muito mais nítidos e legíveis, além de incríveis definições de meio-tons.

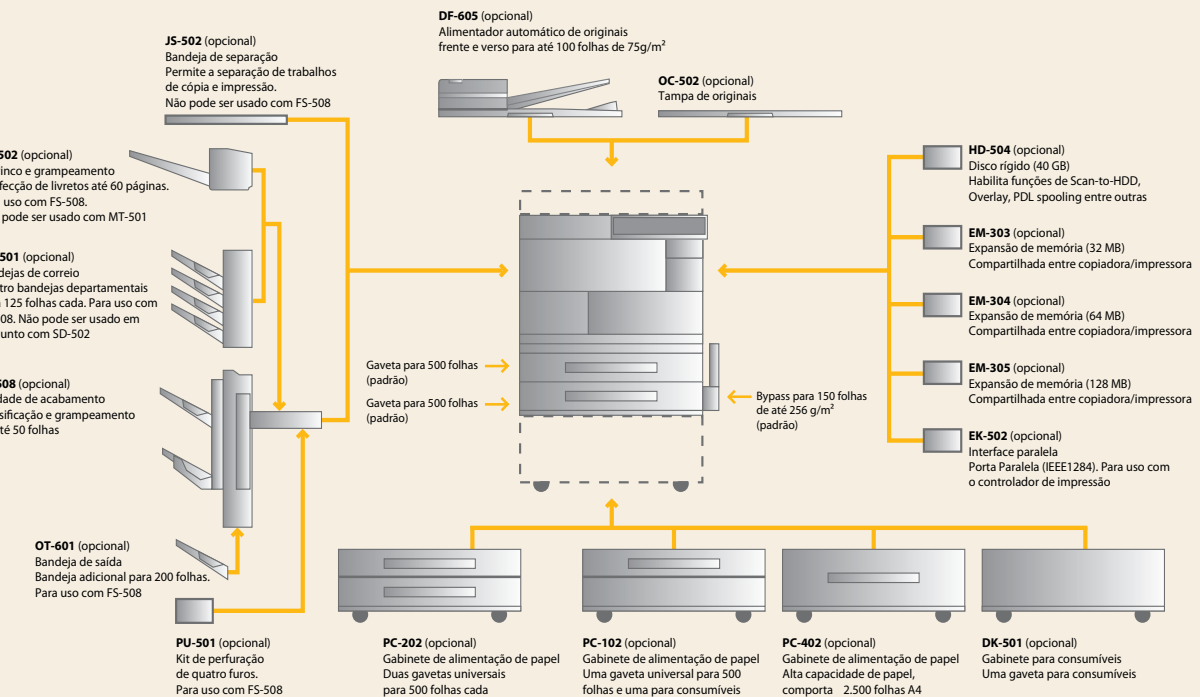


- Atende ao padrão ENERGY STAR
- Uso de materiais reciclados
- Mecanismo de reciclagem de toner
- Produzido em fábricas com certificação ISO

(1)A4 Transversal (2)Necessário HD-504 (3)Necessário EK-502 (4)Necessário Alimentador de Originais DF-605 (5)Múltiplo Bypass

### Acessórios

Caso haja interesse em acessórios opcionais, consulte a disponibilidade.



Para garantir o melhor aproveitamento de nossos equipamentos em termos de custo, qualidade de cópia e vida útil, a Konica Minolta tem ampliado a sua expertise técnica como fabricante de equipamentos de precisão para o desenvolvimento e produção de consumíveis e peças de alta qualidade. Para um ótimo desempenho e produtividade, recomendamos o uso de peças e suprimentos originais Konica Minolta.

bizhub e PageScope são marcas registradas ou marcas da KONICA MINOLTA BUSINESS TECHNOLOGIES, INC. Todas as outras marcas e nomes de produtos são marcas registradas ou marcas de seus respectivos proprietários.



### Konica Minolta

#### Business Solutions do Brasil Ltda.

Escritório: Rua Cubatão, 320 - 10º andar - Paraíso - São Paulo/SP  
 Fábrica: Av. Cosme Ferreira, 816 - Manaus/AM  
 Centro de Distribuição: Av. 100, mód 14, 15 e 16 - sala 12 - Qd 1, S.Industrial TIMS - Serra/ ES  
 CAC 0800-132611 - <http://www.konicaminolta.com.br>

Autorizada Konica Minolta: